



Предмет

Доставка на резервни части за ремонт на мелещ вентилатор тип MB /3300/800/490 при провеждане на среден ремонт на Енергоблок 3 и основен ремонт на Енергоблок 4

Наименование

ТЕХНИЧЕСКА СПЕЦИФИКАЦИЯ

за

Доставка на резервни части за ремонт на мелещ вентилатор тип MB/ 3300/800/490 при провеждане на среден ремонт на Енергоблок 3 и основен ремонт на Енергоблок 4

30HFC10-80AJ001

40HFC10-80AJ001

02.02.18


/инж. Венелин Тонев/


/инж. Пламен Панайотов/



/инж. Сергей Бодуров/

Дата

Подготвил

Съгласувал

Одобрил

	КОНТУР ГЛОБАЛ МАРИЦА ИЗТОК 3 АД	Документ № 90 ЕТА00-РА 006
	Техническа спецификация за доставка	Страница 2 от 10

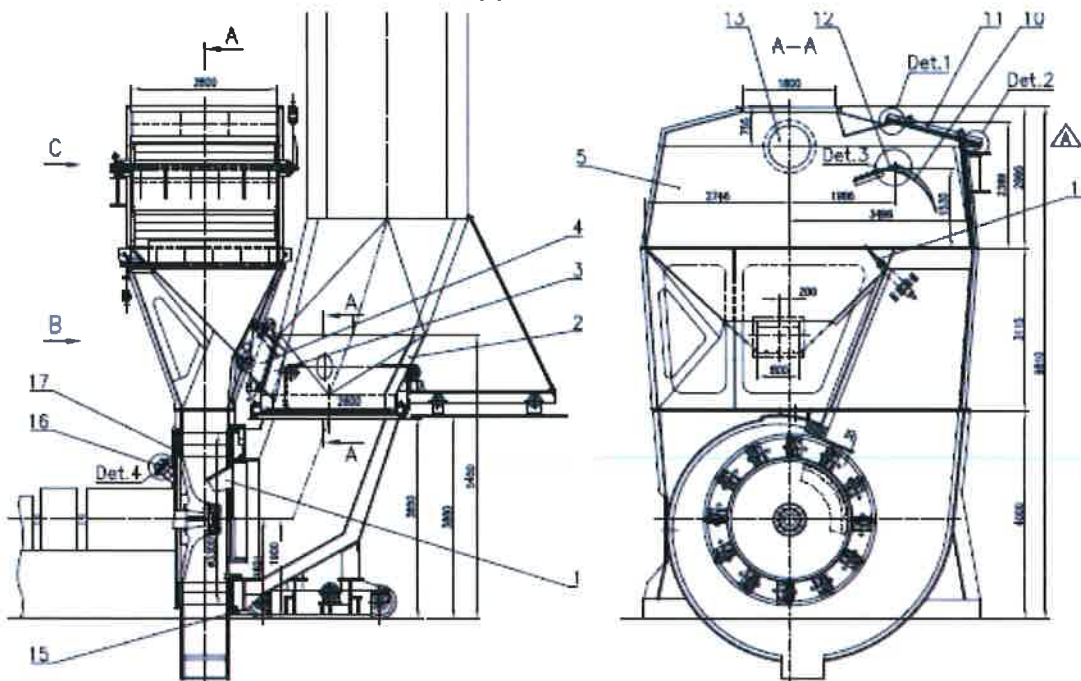
СЪДЪРЖАНИЕ

1.	Предмет на доставка	3
2.	Технически изисквания за доставката	3
3.	Срок за доставка	6
4.	Място на доставка	9
5.	Достъп до електроцентраля контурглобал марица изток 3	9
6.	Опаковане, пакетиране и комплектоване	10
7.	Приемане на стоките в склада	10
8.	Протоколи и референтни документи	10

1. ПРЕДМЕТ НА ДОСТАВКА

Предмета на доставка включва: Доставка на резервни части за ремонт на мелещ вентилатор тип МВ/ 3300/800/490 при провеждане на среден ремонт на Енергоблок 3 и основен ремонт на Енергоблок 4.

2. ТЕХНИЧЕСКИ ИЗИСКВАНИЯ ЗА ДОСТАВКАТА




Мелещият вентилатор (МВ) е предназначен за подсушаване и смилане на лигнитни въглища от басейна "Марица изток" с едрина на въглищата от 50мм до праховидно състояние. Разчетен е за непрекъсната работа при очистено гориво от метални късове, дърва и други странични твърди включения. МВ се изработва в два варианта: с ляво и дясно въртене на ротора гледано откъм вратата, като определящо е посоката на развиване на охлюва.

МВ представлява комбинация от мелница и вентилатор т.е. той смилва и транспортира, като и едновременно подсушава получения прах. Задвижването от електродвигателя се предава на вала на МВ чрез еластичен съединител. Частично подсушаваното в газозаборна шахта (ГЗШ) гориво заедно със сушилния агент /газовете/ постъпва в МВ през така наречената врата. Основното подсушаване на горивото става в момента на неговото смилане. Смяното гориво се отнася в сепаратора, където се извършва отделяне на едрите, недосмлени частици гориво и връщането им за досмилане по линията за рецикулация. Останалия прах, с необходимите качества, преминавайки през сепарационната шахта се подава към прахоконцентратора, а оттам по праховодите към горелките на котела.

Мелещ вентилатор - Техническа характеристика

Тип	МВ/3300/800/490
Производителност	55-65 т/ч
Температура пред МВ	до 500 °С
Температура след МВ	140-205 °С
Обороти на ротора - постоянни	490 об/мин.
Диаметър на ротора	3300мм

Този документ е собственост на Контур Глобал Марица Изток 3 България. Строго забранено е възпроизвеждането на документа цялостно или на части и предоставянето на всякаква свързана информация без предварително писмено съгласие.
This document is property of Contour Global Maritza East 3 Bulgaria. It is strictly forbidden to reproduce this document, in whole or in part, and to provide to others any related information without the previous written consent.

	КОНТУР ГЛОБАЛ МАРИЦА ИЗТОК 3 АД	Документ № 90 ЕТА00-РА 006
	Техническа спецификация за доставка	Страница 4 от 10

Махов момент	75600 кг.м ²
Маса на работно колело	11 500 кг
Електродвигател:	
Мощност	800 kW
Обороти	490 об/мин.
Напрежение	6 kV


Технически изисквания към доставката:

- Зададените изделия да са произведени от нови неупотребявани материали в съответствие с техническата документация.
- Всички необходими материали за изработката на зададените изделия са задължение на Доставчика.
- При изработка на детайлите се спазва строго посочените в техническата документация изисквания за марка на стоманите, различните видове обработки и др. Допускат се аналози на описаните материали, но само след съгласуване с Възложителя.
- Материала за наплавката на Броня за охлюва поз. 2, 3, 4, 5, 6 и 7 Черт.(BM04.06.00.12-B), броня радиална(90HFC00-MM466-0) и бронировка голям конус(BM 04.08.00.02 ТЧ), да е с приблизителен химически състав (C - min 5.2 %,Mn - min 0.4 %,Cr - min 22%,Nb - min 7%,B - min 0.2 %) и твърдост HRC 60 – 62. Наплавят се указаните на чертежите участъци. Наплавката да е положена на два слоя - равномерна по цялата си дължина и широчина. Изработват се посочените количества(комплекти) в Таблица 1.Всеки комплект да е трайно маркиран и отделно пакетирани.
- Изделията да е с антикорозионната защита (грундиращи)
- Изделията да са тайно маркирани, като се отбелязва – стоков номер, позиция от чертеж и номер на чертеж.
- Доставката да се извърши с транспорт на Доставчика до склад на Възложителя.
- Изпълнителят носи пълна отговорност и заплаща всички щети по изделията поради некачествена изработка и доставка.
- При възникване на проблеми свързани с предоставената техническа документация Изпълнителя е длъжен да запознае Възложителя, за да се вземе правилно решение по възникналия проблем. Същото се отнася и за периода на изработка и доставка.
- **Преди да се започне производството на изделията да се проведе среща между отговорни представители на Възложителя и Изпълнителя за уточняване на чертожната документация и условията за производство.**


Количества за изработка и доставка (Таблица 1):

№	Складов №	Описание, размер, параметри	Мярка	количество
1	2008384	Броня поз. 2 ч-ж BM04.06.00.12-B	Бр.	64
2	2008385	Броня поз. 3 ч-ж BM04.06.00.12-B	Бр.	60
3	2008386	Броня поз. 4 ч-ж BM04.06.00.12-B	Бр.	40
4	2008387	Броня поз. 5 ч-ж BM04.06.00.12-B	Бр.	40

*Този документ е собственост на Контур Глобал Марица Изток 3 България. Строго забранено е възпроизвеждането на документа цялостно или на части и предоставянето на всякаква свързана информация без предварително писмено съгласие.
This document is property of Contour Global Maritza East 3 Bulgaria. It is strictly forbidden to reproduce this document, in whole or in part, and to provide to others any related information without the previous written consent.*

	КОНТУР ГЛОБАЛ МАРИЦА ИЗТОК 3 АД	Документ № 90 ЕТА00-РА 006
	Техническа спецификация за доставка	Страница 5 от 10

5	2006818	Броня поз. 7 ч-ж VM04.06.00.12-B	Бр.	230
6	2019260	Броня огледална поз.3 MB на корпуса	Бр.	10
7	2019263	Броня огледална поз.6 MB на корпуса	Бр.	10
8	2019275	Броня огледална поз.41 и 42 MB на корпуса Черт. № 3Ау 71.08.01И-ОСБЗ и 90BOVM05001	Бр.	20
9	2019276	Броня огледална поз.68 и 69 MB на корпуса Черт. № 3Ау 71.08.01И-ОСБЗ и 90BOVM05001	Бр.	40
10	2019277	Броня огледална поз.70 и 71 MB на корпуса Черт. № 3Ау 71.08.01И-ОСБЗ и 90BOVM05001	Бр.	30
11	2019278	Броня огледална поз.72 и 73 MB на корпуса Черт. № 3Ау 71.08.01И-ОСБЗ и 90BOVM05001	Бр.	30
12	2019279	Броня огледална поз.74 MB на корпуса Черт. № 3Ау 71.08.01И-ОСБЗ и 90BOVM05001	Бр.	30
13	2019280	Броня огледална поз.75 и 76 MB на корпуса Черт. № 3Ау 71.08.01И-ОСБЗ и 90BOVM05001	Бр.	30
14	2019281	Броня огледална поз.77 MB на корпуса Черт. № 3Ау 71.08.01И-ОСБЗ и 90BOVM05001	Бр.	20
15	2019282	Броня огледална поз.78 MB на корпуса Черт. № 3Ау 71.08.01И-ОСБЗ и 90BOVM05001	Бр.	20
16	2019283	Броня огледална поз.79 Черт. № 3Ау 71.08.01И-ОСБЗ и 90BOVM05001MB на корпуса	Бр.	20
17	2019284	Броня огледална поз.80 MB на корпуса Черт. № 3Ау 71.08.01И-ОСБЗ и 90BOVM05001	Бр.	20
18	2019285	Броня огледална поз.81 MB на корпуса Черт. № 3Ау 71.08.01И-ОСБЗ и 90BOVM05001	Бр.	20

	КОНТУР ГЛОБАЛ МАРИЦА ИЗТОК 3 АД	Документ № 90 ЕТА00-РА 006
	Техническа спецификация за доставка	Страница 6 от 10

19	2019287	Броня огледална поз.83 МВ на корпуса Черт. № 3Ау 71.08.01И-ОСБ3 и 90BOVM05001	Бр.	20
20	2019288	Броня огледална поз.84 МВ на корпуса Черт. № 3Ау 71.08.01И-ОСБ3 и 90BOVM05001	Бр.	10
22	2019289	Броня огледална поз.98 МВ на корпуса Черт. № 3Ау 71.08.01И-ОСБ3 и 90BOVM05001	Бр.	20
23	2019291	Броня огледална поз.102 МВ на корпуса Черт. № 3Ау 71.08.01И-ОСБ3 и 90BOVM05001	Бр.	30
23	2006714	Броня радиална 840 X 80 X 40 ч-ж 90HFC00- MM466-0	Бр.	300
24	2006777	Брони малък конус цял к-т ч-ж VM 04.08.00.01-А	Бр.	4
25	2006747	Брони голям конус цял к-т ч-ж VM 04.08.00.02 ТЧ	Бр.	4
26	2006794	Брони малък конус 50 % (от поз.37 до поз. 51 на ч-ж VM 04.08.00.01-А)	Бр.	8
27	2007965	Брони голям конус 50 % (от поз. 1 до поз. 41 от ч-ж VM 04.08.00.02 ТЧ)	Бр.	8
28	2006532	Болт за РК ч-ж 09.321.05.06. МВ	Бр.	72
29	2008336	Болт шарнирен за врата на МВ ч-ж МВ 04.06.00.16	Бр.	80
30	2016086	Шайба VM 04.01.00.09 за ел. съединител	Бр.	300
31	2018322	Шайба чертеж VM 04.01.00.04 А	Бр.	50


Гаранционен срок на изделията – 7000 работни часа.

СРОК ЗА ДОСТАВКА


Съгласно приложения график:

№	Описание, размер, параметри	Доставка до 1.06.18г.	Доставка до 16.06.18г.	Общо количест во
1	Броня поз. 2 ч-ж VM04.06.00.12-В	64	-	64
2	Броня поз. 3 ч-ж VM04.06.00.12-В	40	20	60


Този документ е собственост на Контур Глобал Марица Изток 3 България. Строго забранено е възпроизвеждането на документа цялостно или на части и предоставянето на всякаква свързана информация без предварително писмено съгласие.
This document is property of Contour Global Maritza East 3 Bulgaria. It is strictly forbidden to reproduce this document, in whole or in part, and to provide to others any related information without the previous written consent.

	КОНТУР ГЛОБАЛ МАРИЦА ИЗТОК 3 АД	Документ № 90 ЕТА00-РА 006
	Техническа спецификация за доставка	Страница 7 от 10

3	Броня поз. 4 ч-ж ВМ04.06.00.12-В	20	20	40
4	Броня поз. 5 ч-ж ВМ04.06.00.12-В	20	20	40
5	Броня поз. 7 ч-ж ВМ04.06.00.12-В	230	-	230
6	Броня огледална поз.3 МВ на корпуса Черт. № 3Ау 71.08.01И-ОСБ3 и 90BOVM05001	10	-	10
7	Броня огледална поз.6 МВ на корпуса Черт. № 3Ау 71.08.01И-ОСБ3 и 90BOVM05001	10	-	10
8	Броня огледална поз.41 и 42 МВ на корпуса Черт. № 3Ау 71.08.01И-ОСБ3 и 90BOVM05001	10	10	20
9	Броня огледална поз.68 и 69 МВ на корпуса Черт. № 3Ау 71.08.01И-ОСБ3 и 90BOVM05001	40	20	40
10	Броня огледална поз.70 и 71 МВ на корпуса Черт. № 3Ау 71.08.01И-ОСБ3 и 90BOVM05001	20	10	30
11	Броня огледална поз.72 и 73 МВ на корпуса Черт. № 3Ау 71.08.01И-ОСБ3 и 90BOVM05001	20	10	30
12	Броня огледална поз.74 МВ на корпуса Черт. № 3Ау 71.08.01И-ОСБ3 и 90BOVM05001	20	10	30
13	Броня огледална поз.75 и 76 МВ на корпуса Черт. № 3Ау 71.08.01И-ОСБ3 и 90BOVM05001	20	10	30
14	Броня огледална поз.77 МВ на корпуса Черт. № 3Ау 71.08.01И-ОСБ3 и 90BOVM05001	20	-	20
15	Броня огледална поз.78 МВ на корпуса Черт. № 3Ау 71.08.01И-ОСБ3 и 90BOVM05001	20	-	20
16	Броня огледална поз.79 Черт. № 3Ау 71.08.01И-ОСБ3 и 90BOVM05001МВ на корпуса	20	-	20

	КОНТУР ГЛОБАЛ МАРИЦА ИЗТОК 3 АД	Документ № 90 ЕТА00-РА 006
	Техническа спецификация за доставка	Страница 8 от 10

17	Броня огледална поз.80 МВ на корпуса Черт. № 3Ау 71.08.01И-ОСБЗ и 90BOVM05001	20	-	20
18	Броня огледална поз.81 МВ на корпуса Черт. № 3Ау 71.08.01И-ОСБЗ и 90BOVM05001	20	-	20
19	Броня огледална поз.83 МВ на корпуса Черт. № 3Ау 71.08.01И-ОСБЗ и 90BOVM05001	20	-	20
20	Броня огледална поз.84 МВ на корпуса Черт. № 3Ау 71.08.01И-ОСБЗ и 90BOVM05001	10	-	10
22	Броня огледална поз.98 МВ на корпуса Черт. № 3Ау 71.08.01И-ОСБЗ и 90BOVM05001	20	-	20
23	Броня огледална поз.102 МВ на корпуса Черт. № 3Ау 71.08.01И-ОСБЗ и 90BOVM05001	30	-	30
23	Броня радиална 840 X 80 X 40 ч-ж 90HFC00- MM466-0	200	100	300
24	Брони малък конус цял к-т ч-ж ВМ 04.08.00.01-А	4	-	4
25	Брони голям конус цял к-т ч-ж ВМ 04.08.00.02 ТЧ	4	-	4
26	Брони малък конус 50 % (от поз.37 до поз. 51 на ч-ж ВМ 04.08.00.01-А)	8	-	8
27	Брони голям конус 50 % (от поз. 1 до поз. 41 от ч-ж ВМ 04.08.00.02 ТЧ)	8	-	8
28	Болт за РК ч-ж 09.321.05.06. МВ	40	32	72
29	Болт шарнирен за врата на МВ ч-ж МВ 04.06.00.16	60	20	80
30	Шайба ВМ 04.01.00.09 за ел. съединител	200	100	300
31	Шайба чертеж ВМ 04.01.00.04 А	30	20	50

	КОНТУР ГЛОБАЛ МАРИЦА ИЗТОК 3 АД	Документ № 90 ЕТА00-РА 006
	Техническа спецификация за доставка	Страница 9 от 10

3. МЯСТО НА ДОСТАВКА

ТЕЦ КонтурГлобал Марица Изток 3 АД се намира на приблизително 60 км югоизточно от гр. Стара Загора, 10 км югоизточно от гр. Гълъбово и 2 км северно от с. Медникарово, община Гълъбово, област Стара Загора, близо до открит рудник Трояново 3.


GPS: N-42.143321 и E-26.000856

Стоките се доставят до склад, който се намира на територията на ТЕЦ КонтурГлобал Марица Изток 3.

4. ДОСТЪП ДО ЕЛЕКТРОЦЕНТРАЛА КОНТУРГЛОБАЛ МАРИЦА ИЗТОК 3

Работно време с доставчици на стоки в склад е всеки работен ден от Понеделник до Петък от 8:30 до 15:00 часа. Доставчиците трябва да следват следните правила при доставка на стоки:

- При доставка на писма, пакети или малки по обем стоки, лицето приносител на стоката, срещу представяне на лична карта на главен портал получава временен пропуск, чрез който може да влезе на територията на централата и да предаде стоката на получателя или в склада, придружаван от представител на Възложителя.
- При доставка на стоки в склад разрешение за достъп се получава по следния начин: Доставчикът на стоки представя на товарен портал на входа на електроцентралата, копие от поръчка за доставка или други документи, удостоверяващи, че стоките се доставят съгласно договор или поръчка на КонтурГлобал Марица Изток 3 или КонтурГлобал Оперейшънс България. Изготвя се пропуск от охранител на товарен портал, който се подписва от ръководител на отдел Здраве, Безопасност и Сигурност.
- МПС с не измити гуми или с неукрепени товари не се допускат на територията на централата.
- При товаро-разтоварните работи доставчикът задължително да ползва ЛПС които са задължителни за работа на територията на ТЕЦ-а – каска, защитни обувки и подходящо работно облекло.
- Водачите на МПС, превозващи летливи или разпръскващи се материали, са длъжни да поставят покривала върху каросериите на МПС.
- Водачите на МПС на територията на централата, трябва да се движат, спират и паркират така, че по никакъв начин да не пречат на движението на другите МПС/пожарна линейка, служебни автомобили/ или хора.
- След доставяне на стоката в склад, доставчикът трябва незабавно да напусне територията на централата.
- Абсолютно се забранява внасянето на алкохол/включително и бира/, наркотици или други психотропни вещества, както и достъпа на територията на централата на лица употребили такива вещества.
- Абсолютно се забранява внасянето на огнестрелно, газово и хладно оръжие, взривоопасни материали и взривно монтажни пистолети.

	КОНТУР ГЛОБАЛ МАРИЦА ИЗТОК 3 АД	Документ № 90 ЕТА00-РА 006
	Техническа спецификация за доставка	Страница 10 от 10

5. ОПАКОВАНЕ, ПАКЕТИРАНЕ И КОМПЛЕКТОВАНЕ

Готовите изделия да се доставят на евро палети. Изделията се приемат напълно окомплектовани и готови за монтаж на съоръженията.

Върху изделията да се маркират трайно с чертежния номер.

6. ПРИЕМАНЕ НА СТОКИТЕ В СКЛАДА

При доставка на стоки доставчика е длъжен за уведоми за датата и часа на доставката един ден преди датата на доставка в склад, с цел да бъде организирана необходимата техника за товаро разтоварни дейности на стоките.

Материално отговорното лице от склад удостоверява чрез поставяне на печат на товарителницата или на приемно-предавателния протокол получаването на материалите, след което уведомява с изпращане на е-мейл екипа на отдел поддръжка. До края на следващия работен ден техническото лице, отговорник за приемане на стоката, трябва да извърши технически контрол на доставената стока/материал/ и да подпише приемно-предавателен протокол за приемане на стоките. Същевременно попълва в протокола информация за технически контрол. След това стоката се поставя на определено мястото в склада, а фактурата и приемно предавателния протокол се предават в счетоводството.

В случай, че стоката не съответства на изискванията от техническата спецификация или на зададените в заявката параметри, или има констатирана повреда, описана в протокола за технически контрол, тези стоки се връщат на доставчика и стоката не се приема в склад. Доставчика е длъжен да замени стоката с исправна.

7. ПРОТОКОЛИ И РЕФЕРЕНТНИ ДОКУМЕНТИ

Стоките се придружават от следните документи:

- Приемо-предавателен протокол,
- Сертификати за качество на вложените метали,
- Сертификати за на заваръчните материали,
- Протокол за съответствие на геометричните замери,
- Гаранционна карта,
- Товарителница и опаковъчен лист за предаване на стоки или други,