



Предмет

**Доставка на комплект гумировка за Барабанни Топкови Мелници
00НТК02/22/42**

Наименование

ТЕХНИЧЕСКА СПЕЦИФИКАЦИЯ

за

**Доставка на комплект гумировка за Барабанни Топкови Мелници
00НТК02АJ001, 00НТК22АJ001, 00НТК42АJ001**

20.03.18

Станислав Стоянов

Пламен Панайотов


Сергей Бодуров

Дата

Подготвил


Съгласувал

Одобрил

	КОНТУР ГЛОБАЛ МАРИЦА ИЗТОК 3 АД	Документ № 00НТК00-РА009
	Техническа спецификация за Доставка на комплект гумировка за Барабанни Топкови Мелници 00НТК02/22/42	Страница 2 от 8

СЪДЪРЖАНИЕ

1.	Предмет на доставка	3
2.	Технически изисквания за доставката	3
3.	Срок за доставка	6
4.	Място на доставка	6
5.	Достъп до електроцентрала контурглобал марица изток 3	6
6.	Опаковане, пакетиране и комплектоване	7
7.	Приемане на стоките в склада	7
8.	Протоколи и референтни документи	8

	КОНТУР ГЛОБАЛ МАРИЦА ИЗТОК 3 АД	Документ № 00НТК00-РА009
	Техническа спецификация за Доставка на комплект гумировка за Барабанни Топкови Мелници 00НТК02/22/42	Страница 3 от 8

1. ПРЕДМЕТ НА ДОСТАВКА

Предмета на доставка включва:

Доставка на комплект гумировка за Барабанни Топкови Мелници 00НТК02/22/42

2. ТЕХНИЧЕСКИ ИЗИСКВАНИЯ ЗА ДОСТАВКАТА


Комплект гумировка

1.1 КОНУСИ-Преден и Заден-16 реда

- 1.1.1 Попълвач сегмент W160 H160 L1320 – 16 бр.
- 1.1.2 Предна плоча FR2 T70 W448 L1015V21.72 – 32 бр.
- 1.1.3 Лифтер DK 165-160-1000 -32 бр.
- 1.1.4 Центриращ пръстен d=1030 T=75 D=13 -2 бр.
- 1.1.5 Винт M6S-H20*200 -33 бр.
- 1.1.6 Винт M6S-H20*180 -33 бр.
- 1.1.7 Блокираща скоба K 20 L 100 – 65 бр.
- 1.1.8 Водоизолиращо уплътнение M20 d18 D72 T25 – 65 бр.
- 1.1.9 Гумено уплътнение d19 D60 T12 – 65 бр.
- 1.1.10 Шайба d21 D60 T12 – 65 бр.
- 1.1.11 Гайка M6M20 поцинкована- 70 бр.
- 1.1.12 Водоизолираща скоба W50 H50 L1000 – 100 бр.
- 1.1.13 Специални калчища от смола – 10 кг.

1.2 ОБШИВКА- 24 реда

- 1.2.1 Лифтер DK 165-135-1320 – 46 бр.
- 1.2.2 Лифтер DK 165-160-1320 – 46 бр.
- 1.2.3 Лифтер DK 165-135-900 – 24 бр.
- 1.2.4 Лифтер DK 165-135-930 – 2 бр.
- 1.2.5 Лифтер DK 165-135-660 – 1 бр.
- 1.2.6 Лифтер DK 165-160-660 – 1 бр.
- 1.2.7 Лифтер DK 165-135-1130 – 1 бр.
- 1.2.8 Лифтер DK 165-160-1130 – 1 бр.
- 1.2.9 Лифтер DK 165-135-800 – 22 бр.
- 1.2.10 Обшивна гумена плоча FR2 T60 A255 L1320 – 130 бр.
- 1.2.11 Кант на люк L=800 – 4 бр.
- 1.2.12 Винт M6S-H 20*120 – 415 бр.
- 1.2.13 Винт M6S-H 20*180 – 4 бр.
- 1.2.14 Блокираща скоба K20 L100 – 410 бр.
- 1.2.15 Блокираща скоба K20 L63 – 4 бр.
- 1.2.16 Водоизолиращо уплътнение M20 d18 D72 T25 – 415 бр.

	КОНТУР ГЛОБАЛ МАРИЦА ИЗТОК 3 АД	Документ № 00НТК00-РА009
	Техническа спецификация за Доставка на комплект гумировка за Барабани Топкови Мелници 00НТК02/22/42	Страница 4 от 8

1.2.17 Гумено уплътнение d19 D60 T12 – 415 бр.

1.2.18 Шайба d21 D60 T12 – 415 бр.

1.2.19 Гайка М6М20 поцинкована- 420 бр.

1.3 Покритие на люк

1.3.1 Плоча на люк Т77 W647 L720 -2 бр.

1.3.2 Лифтер DK 165-135-720 – 2 бр.

1.3.3 Фиксираща плоча W518 L620 – 2 бр.

1.3.4 Винт М6S-H20*120 - 4 бр.

1.3.5 Блокираща скоба К 20 L 100 – 4 бр.

1.3.6 Водоизолиращо уплътнение М20 d18 D72 T25 – 4 бр.

1.3.7 Гумено уплътнение d19 D60 T12 – 4 бр.

1.3.8 Дискава шайба d21 D60 T12 – 4 бр.

1.3.9 Гайка М6М20 поцинкована- 4 бр.

1.3.10 Винт М6S 16*35-8.8 – 12 бр.

1.3.11 Шайба d18 D45 T3 – 12 бр.

1.3.12 Закрепващ винт L=220 поцинкован – 4 бр.

1.3.13 Скоба L434 A10 – 4 бр.

1.3.14 Гайка блокираща М24 поцинкована- 4 бр.

1.3.15 Шайба d26 D45 T4 поцинкована – 4 бр.

1.3.16 Халка за окачване LT M24 -2 бр.

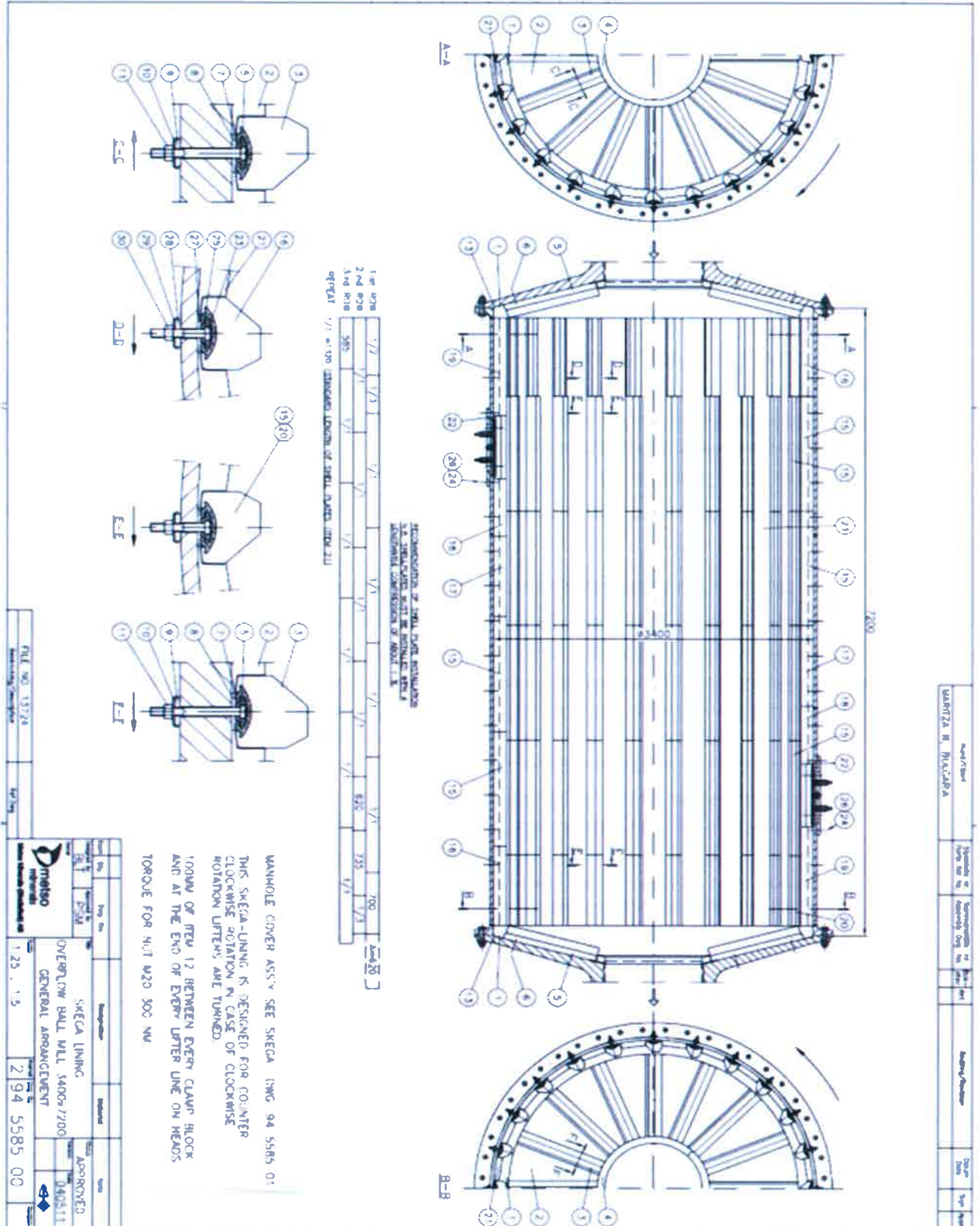
1.3.17 Уплътнение на люк W=630 L=720 -2 бр.

Спецификация на гуменото покритие:


Свойства	М.ед.	Ст-ст	Тест метод
Плътност	kg/m ³	1100	ISO 2781-1981
Твърдост	° IRH	60	ISO 48-1979
Якост на опън	MPa	20	ISO 37-1977
Удължение преди скъсване	%	590	ISO 37-1977
Компресия на 24 h при 70 °С	%	19	ISO 815-1972
TR-10	°С	-53	ISO 2921-1982

Въздействие на течности и температура	Промяна в твърдостта	Промяна в обема	Тест метод
h °С			ISO 1817-1975
h °С			ISO 1817-1975

Общ чертеж на съоръжението:



Този документ е собственост на Контур Глобал Марица Изток 3 България. Строго забранено е възпроизвеждането на документа цялостно или на части и предоставянето на всякаква свързана информация без предварително писмено съгласие.
This document is property of Contour Global Maritza East 3 Bulgaria. It is strictly forbidden to reproduce this document, in whole or in part, and to provide to others any related information without the previous written consent.

	КОНТУР ГЛОБАЛ МАРИЦА ИЗТОК 3 АД	Документ № 00НТК00-РА009
	Техническа спецификация за Доставка на комплект гумировка за Барабани Топкови Мелници 00НТК02/22/42	Страница 6 от 8

№	Описание на стоката /наименование/	Стоков номер	Кол. (Бр.)
1.	ОБЛИЦОВКА ЗА ТОПКОВА МЕЛНИЦА 3.4x7.2 комплект	ST006843	1

3. СРОК ЗА ДОСТАВКА

3.1 Шестдесет (60) календарни дни след издаване на поръчка

4. МЯСТО НА ДОСТАВКА

ТЕЦ КонтурГлобал Марица Изток 3 АД се намира на приблизително 60 км югоизточно от гр.Стара Загора, 10 км югоизточно от гр. Гълъбово и 2 км северно от с. Медникарово, община Гълъбово, област Стара Загора, близо до открит рудник Трояново 3.


GPS: N-42.143321 и E-26.000856

Стоките се доставят до склад, който се намира на територията на ТЕЦ КонтурГлобал Марица Изток 3.

5. ДОСТЪП ДО ЕЛЕКТРОЦЕНТРАЛА КОНТУРГЛОБАЛ МАРИЦА ИЗТОК 3

Работно време с доставчици на стоки в склад е всеки работен ден от Понеделник до Петък от 8:30 до 15:00 часа. Доставчиците трябва да следват следните правила при доставка на стоки:

- При доставка на писма, пакети или малки по обем стоки, лицето приносител на стоката, срещу представяне на лична карта на главен портал получава временен пропуск, чрез който може да влезе на територията на централата и да предаде стоката на получателя или в склада, придружаван от представител на Възложителя.
- При доставка на стоки в склад разрешение за достъп се получава по следния начин: Доставчикът на стоки представя на товарен портал на входа на електроцентралата, копие от поръчка за доставка или други документи, удостоверяващи, че стоките се доставят съгласно договор или поръчка на КонтурГлобал Марица Изток 3 или КонтурГлобал Оперейшънс България. Изготвя се пропуск от охранител на товарен портал, който се подписва от ръководител на отдел Здраве, Безопасност и Сигурност.
- МПС с неизмити гуми или с неукрепени товари не се допускат на територията на централата.
- При товаро-разтоварните работи доставчикът задължително да ползва ЛПС които са задължителни за работа на територията на ТЕЦ-а – каска, защитни обувки и подходящо работно облекло.
- Водачите на МПС, превозващи летливи или разпръскващи се материали, са длъжни да поставят покривала върху каросериите на МПС.
- Водачите на МПС на територията на централата, трябва да се движат, спират и паркират така, че по никакъв начин да не пречат на движението на другите МПС/пожарна линейка, служебни автомобили/ или хора.

	КОНТУР ГЛОБАЛ МАРИЦА ИЗТОК 3 АД	Документ № 00НТК00-РА009
	Техническа спецификация за Доставка на комплект гумировка за Барабанни Топкови Мелници 00НТК02/22/42	Страница 7 от 8

- След доставяне на стоката в склад, доставчикът трябва незабавно да напусне територията на централата.
- Абсолютно се забранява внасянето на алкохол/включително и бира/, наркотици или други психотропни вещества, както и достъпа на територията на централата на лица употребили такива вещества.
- Абсолютно се забранява внасянето на огнестрелно, газово и хладно оръжие, взривоопасни материали и взривно монтажни пистолети.

6. ОПАКОВАНЕ, ПАКЕТИРАНЕ И КОМПЛЕКТОВАНЕ

Заводът производител на стоките извършва опаковане, етикетиране, пакетиране или комплектуване на стоките съгласно изискванията и правилата за безопасно транспортиране и съхраняване въз основа на техните физико-химични свойства.


Целта на етикетирането на стоките е да гарантира, че потребителите имат достъп до пълната информация за съдържанието и състава на продукта, за да защити здравето и интересите им. Друга информация може да предоставя подробности за конкретен аспект на продукта, като например неговия произход или начин за производство. Някои химични продукти, също са обект на конкретни регламенти. Етикетирането трябва също да съдържа конкретна информация, за да гарантира безопасната им употреба и да позволи на потребителите да упражнят реалния си избор. Освен това при опаковането на продукти трябва да се спазват критериите за производство, за да се избегне замърсяването им или повреда при транспортиране. Защитните опаковки предпазват чувствителните към удари и вибрации изделия по време на манипулиране, складиране и транспорт, като възстановяват формата си за поемане на поредните механични въздействия. Съществуват различни материали и методи за осигуряване на тази защита, които трябва да се преценяват преди дистрибуцията на чувствителните изделия.

7. ПРИЕМАНЕ НА СТОКИТЕ В СКЛАДА

При доставка на стоки доставчика е длъжен за уведоми за датата и часа на доставката един ден преди датата на доставка в склад, с цел да бъде организирана необходимата техника за товаро разтоварни дейности на стоките.

Материално отговорното лице от склад удостоверява чрез поставяне на печат на товарителницата или на приемно-предавателния протокол получаването на материалите, след което уведомява с изпращане на е-мейл екипа на отдел поддръжка. До края на следващия работен ден техническото лице, отговорник за приемане на стоката, трябва да извърши технически контрол на доставената стока/материал/ и да подпише приемно-предавателен протокол за приемане на стоките. Същевременно попълва в протокола информация за технически контрол. След това стоката се поставя на определено мястото в склада, а фактурата и приемно предавателния протокол се предават в счетоводството.

В случай, че стоката не съответства на изискванията от техническата спецификация или на зададените в заявката параметри, или има констатирана повреда, описана в протокола за технически контрол, тези стоки се връщат на доставчика и стоката не се приема в склад. Доставчика е длъжен да замени стоката с изправна.

	КОНТУР ГЛОБАЛ МАРИЦА ИЗТОК 3 АД	Документ № 00НТК00-РА009
	Техническа спецификация за Доставка на комплект гумировка за Барабанни Топкови Мелници 00НТК02/22/42	Страница 8 от 8

8. ПРОТОКОЛИ И РЕФЕРЕНТНИ ДОКУМЕНТИ

Стоките се придружават от следните документи: приемо-предавателен протокол, сертификат за качество от завода производител, гаранционна карта, указания за употреба от завода производител, товарителница и опаковъчен лист за предаване на стоки или други, сертификати за качество на използваните материали. Доставчика се задължава да даде съответна гаранция и гаранционни условия, валидни за периода след монтаж на комплект гумировка от 8000 работни часа.