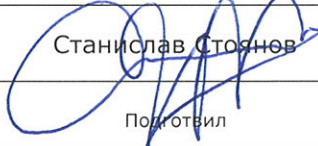
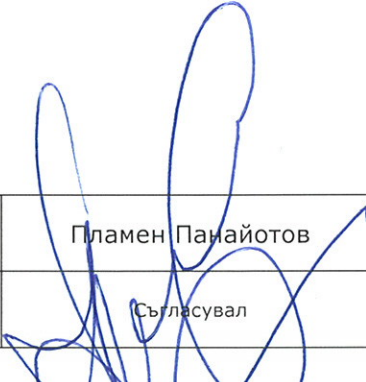
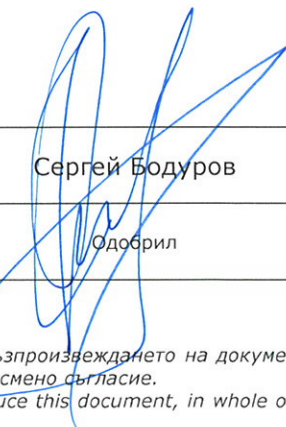




Предмет **Доставка на филтърно платно SEFAR TETEX DLW 07-8004-C085 за Вакуумни филтри в ГОИ**

Наименование **ТЕХНИЧЕСКА СПЕЦИФИКАЦИЯ**
 за
Доставка на филтърно платно SEFAR TETEX DLW 07-8004-C085

21.07.16	 Станислав Стоянов	 Пламен Панайотов	 Сергей Бодуров
Дата	Подготвил	Съгласувал	Одобрил

	КОНТУР ГЛОБАЛ МАРИЦА ИЗТОК 3 АД	Документ №
	Доставка на филтърно платно SEFAR TETEX DLW 07-8004-C085	Страница 3 от 7

1. ПРЕДМЕТ НА ДОСТАВКА

Предмета на доставка включва:

Доставка на филтърно платно SEFAR TETEX DLW 07-8004-C085

2. ТЕХНИЧЕСКИ ИЗИСКВАНИЯ ЗА ДОСТАВКАТА

Филтърно платно SEFAR TETEX DLW 07-8004-C085

Dimensions :

Length : 58'810 mm (+/- 250 mm)

Width : 3'240 mm (+/- 20 mm)

Fabrication features :

Length preslitting belts

Automatic edge sides coating with Durol 30mm

Metal clipper closure (Hastelloy) in 15 mm hem
with inserted 10 mm PP ribbon in-pressed

Durol coating for closure

100 mm sewn top flap made from additional material

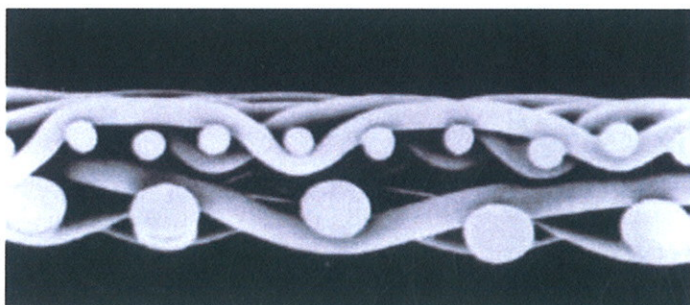
Durol coating for top-flap

Fixing by Velcro

№	Описание на стоката /наименование/	Стоков номер	Количество (Брой)
1.	ГОИ/Платно SEFAR TETEX DLW 07-8004-C085	2018805	2

Enclosed technical data sheet

DLW construction:



	КОНТУР ГЛОБАЛ МАРИЦА ИЗТОК 3 АД	Документ №
	Доставка на филтърно платно SEFAR TETEX DLW 07-8004-C085	Страница 5 от 7

Durol coating for closure

- Type Hastelloy
- Different sizes depending fabric thickness and application
- Protection against mechanical wear
- Closure in 15mm hem with inserted 10mm PP ribbon in-pressed

Top Flap

- Top flap made of additional material
- Top flap Durol coated similar to closures
- Also fixed with velcro on the cake side

3. СРОК ЗА ДОСТАВКА

3.1 Четири(4)седмици след издаване на поръчка

4. МЯСТО НА ДОСТАВКА

ТЕЦ КонтурГлобал Марица Изток 3 АД се намира на приблизително 60 км югоизточно от гр.Стара Загора, 10 км югоизточно от гр. Гълъбово и 2 км северно от с. Медникарово, община Гълъбово, област Стара Загора, близо до открит рудник Трояново 3.

GPS: N-42.143321 и E-26.000856

Стоките се доставят до склад, който се намира на територията на ТЕЦ КонтурГлобал Марица Изток 3.

5. ДОСТЪП ДО ЕЛЕКТРОЦЕНТРАЛА КОНТУРГЛОБАЛ МАРИЦА ИЗТОК 3

Работно време с доставчици на стоки в склад е всеки работен ден от Понеделник до Петък от 8:30 до 15:00 часа. Доставчиците трябва да следват следните правила при доставка на стоки:

- При доставка на писма, пакети или малки по обем стоки, лицето приносител на стоката, срещу представяне на лична карта на главен портал получава временен пропуск, чрез който може да влезе на територията на централата и да предаде стоката на получателя или в склада, придружаван от представител на Възложителя.
- При доставка на стоки в склад разрешение за достъп се получава по следния начин: Доставчикът на стоки представя на товарен портал на входа на електроцентралата, копие от поръчка за доставка или други документи, удостоверяващи, че стоките се доставят съгласно договор или поръчка на КонтурГлобал Марица Изток 3 или КонтурГлобал Оперейшънс България. Изготвя се пропуск от охранител на товарен портал, който се подписва от ръководител на отдел Здраве, Безопасност и Сигурност.
- МПС с неизмити гуми или с неукрепени товари не се допускат на територията на централата.
- При товаро-разтоварните работи доставчикът задължително да ползва ЛПС които са задължителни за работа на територията на ТЕЦ-а – каска, защитни обувки и подходящо работно облекло.
- Водачите на МПС, превозващи летливи или разпръскващи се материали, са длъжни да поставят покривала върху каросериите на МПС.

	КОНТУР ГЛОБАЛ МАРИЦА ИЗТОК 3 АД	Документ №
	Доставка на филтърно платно SEFAR TETEX DLW 07-8004-C085	Страница 7 от 7

8. ПРОТОКОЛИ И РЕФЕРЕНТНИ ДОКУМЕНТИ

Стоките се придружават от следните документи: приемо-предавателен протокол, сертификат за качество от завода производител, гаранционна карта, указания за употреба от завода производител, товарителница и опаковъчен лист за предаване на стоки или други, сертификати за качество на използваните материали.